



Mehr als ein Workshop: Ein Rundum-Erlebnis

Workshops für Assistenzpersonal in der Arbeitsmedizin mit den Schwerpunkten »**Sehen**«, »**Hören**« und »**Herz & Lunge**«

Willkommen in der AKADEMIE im Klosterdorf – einem inspirierenden Ort, wo modernes medizinisches Wissen auf historischen Charme trifft.

Es erwarten Sie unsere praxisnahen Workshop-Reihen »Sehen«, »Hören« und »Herz & Lunge« – jeweils gestaltet, um Ihr Fachwissen zu vertiefen, Ihre Handlungskompetenz zu erweitern und den kollegialen Austausch zu fördern.

Expertenwissen. **Direkt für Sie.**



DAS ERWARTET SIE IN DER **AKADEMIE** im Klosterdorf

AKADEMIE

Die **AKADEMIE im Klosterdorf** richtet sich an Assistenten*innen, die bereits in der Arbeitsmedizin tätig sind und an Wiedereinsteiger*innen mit Berufserfahrung. Unsere Workshops orientieren sich an den Vorgaben des Fortbildungscurriculums der Bundesärztekammer für Medizinische Fachangestellte und Arzthelferinnen »Arbeitsmedizin/Betriebsmedizin«.

Die Veranstaltungen der **AKADEMIE im Klosterdorf** finden in der benachbarten Benediktinerinnenabtei in Varenzell – einem einzigartigen Ort, an dem modernes Lernen auf historische Kulisse trifft – statt. Hier können sich die Teilnehmer*innen ganz auf ihre Weiterbildung konzentrieren und gleichzeitig wertvolle Kontakte zu Gleichgesinnten knüpfen.

Neben der Vertiefung und Aktualisierung theoretischer Grundlagen wird durch einen hohen Anteil an Praxisbeispielen und apparativen Übungen bereits vorhandenes Wissen vertieft und aktualisiert.

Unsere Seminare sollen mehr als nur eine Weiterbildung sein. Mit einer maximalen Gruppengröße von 20 Personen schaffen wir eine Umgebung, die intensives Lernen und persönlichen Austausch ermöglicht. Hier stehen die Kursteilnehmer*innen im Mittelpunkt. Ihre Fragen und individuellen Anliegen sind nicht nur willkommen – sie sind der Kern unserer Arbeit.

Wir werden unterstützt von motivierten Referenten aus der Praxis mit aktuellen Unterlagen.

Mehr als ein Seminar: Ein Rundum-Erlebnis

- **Kleine Gruppengrößen**

max. 20 Personen

- **Vollverpflegung inklusive**

Leckere Mahlzeiten in angenehmer Gemeinschaft. Diese Gelegenheiten fördern den persönlichen Austausch und das Networking.

- **Unterkunft vor Ort**

Das Kloster bietet gemütliche Gästezimmer, damit die Teilnehmer*innen sich ganz auf die Fortbildung konzentrieren können. Zudem laden die Abende zu gemeinsamen Aktivitäten ein – eine Chance, neue Kontakte zu vertiefen.

- **Rahmenprogramm Resilienz**

Ergänzend zu den Seminaren bieten wir ein kostenloses freiwilliges Programm zum Thema Resilienz an. Dieses bietet die Möglichkeit, wertvolle Impulse, wie man im Alltag gelassen und stark bleiben kann zu gewinnen.



WORKSHOP: ARBEITSMEDIZINISCHE WOCHE ZUM THEMA »SEHEN«

Beschreibung des Workshops

Sehen ist eine der wichtigsten Voraussetzungen für sicheres und präzises Arbeiten. Ob im Büro, in der Produktion oder im Straßenverkehr – die visuelle Leistungsfähigkeit spielt in der Arbeitsmedizin eine entscheidende Rolle.

Im praxisnahen Workshop »**Sehen**« erweitern die Teilnehmer*innen ihre Kenntnisse über den Aufbau und die Funktion des Auges, typische Erkrankungen sowie die arbeitsmedizinisch relevanten Untersuchungsverfahren zur Beurteilung der Sehfähigkeit.

Der Workshop gehört zur Seminar-Reihe der **AKADEMIE im Klosterdorf** und behandelt die zentralen Themenbereiche »**Grundlagen Diagnostische Verfahren – Augen**« sowie »**Wahrnehmung und Motivation**«. Vermittelt werden vertiefte Kenntnisse zu anatomischen und physiologischen Grundlagen, zu relevanten Untersuchungstechniken sowie zu den organisatorischen und rechtlichen Rahmenbedingungen der arbeitsmedizinischen Sehdiagnostik.

Die Kombination aus theoretischen Grundlagen, praktischen Übungen und Erfahrungsaustausch fördert ein umfassendes Verständnis der arbeitsmedizinischen Sehdiagnostik und unterstützt die sichere Anwendung im beruflichen Alltag.

Der Workshop gliedert sich in die zwei Module:

- **Grundlagen Diagnostische Verfahren – Augen**
- **Wahrnehmung und Motivation**

Die detaillierten Kurspläne unserer Workshops erscheinen zeitnah hinter den jeweiligen Terminen auf unserer Homepage.

Link zu den Terminen:

<https://waz-rietberg.de/unsere-akademie/>

■ **Anatomie, Physiologie, Pathologie des Auges**

Augenerkrankungen, Verletzungen, Sehfehler, Augenhintergrund, Notfälle

■ **Wichtige Sehfunktionsprüfungen und deren Grundlagen**

Sehschärfe, Akkomodation, Konvergenz, Phorie, Fusion, Stereosehen, Farbhören, theoretische Grundlagen wie Normsichtigkeit, Sehfehler, Kurz-, Weit- und Stabsichtigkeit, Alterssichtigkeit

■ **Untersuchungsabläufe nach arbeitsmedizinischen Kriterien**

Rechtsvorschriften (Bildschirmarbeitsplätze/ArbStättV, AMR 14.1 ArbmedVV, DGUV-Empfehlungen usw.), Vermittlung von Kenntnissen zu Fahrerlaubnisverordnung, Untersuchungstechniken, Perimetrie/Gesichtsfeld, Geräteanwendung

■ **Physikalische Grundlagen**

Bildschirmarbeitsanalyse: Hard- und Softwaregestaltung, Licht, Beleuchtung, Arbeitsplatzbeurteilung

■ **Praktische Übungen**

In Gruppen – ganztags – an Geräten durch Übungsleiter*innen der anwesenden Gerätehersteller

■ **Optische Metrik und Sehkorrekturen**

Brillengläser, Mehrstärkengläser, Gleitsichtgläser, Laser-Hornhautkorrekturen, Kontaktlinsen, Haftschalen, Bildschirmbrillen, Korrektionschutzbrillen bei der Arbeit und allgemein, Brillenpass

■ **Einflussfaktoren bei der Sehprüfung**

Besprechung der gewonnenen Testergebnisse, Fehlerquellen bei den Untersuchungen, psychologische Aspekte

■ **Testtafeln und Sehtestgeräte**

Sehtestgeräte, Nyktometrie- und Perimetriegeräte, Kontrastsehen, Dämmerungssehen mit Blendempfindlichkeitstestung, Perimetrie, Gerätedemonstration, praktische Gesichtsfeldprüfung

■ **Wahrnehmung und Motivation**

Verständnis für unterschiedliche Perspektiven entwickeln, Besonderheiten verschiedener Mitarbeitergruppen einbeziehen, das soziale Umfeld analysieren sowie das Modell der Selbst- und Fremdwahrnehmung verstehen und anwenden. Ziel ist es, Motivation und Beteiligung zu fördern, individuelle Bedürfnisse zu erkennen und Beschäftigte zur aktiven Mitwirkung zu ermutigen.

■ **Abschluss**

Möglichkeit zur Teilnahme an der Lernerfolgskontrolle zur Anerkennung des Kurses für das Weiterbildungszertifikat Medizinische Fachangestellte und Arzthelfer*innen »Arbeitsmedizin/Betriebsmedizin« gem. dem Fortbildungscurriculum der Ärztekammer, Besprechung der Testergebnisse, Diskussion, Erfahrungsaustausch, Lehrgangsbeurteilung, Teilnahmebescheinigungen, Verabschiedung

Der Workshop beinhaltet praxisnahe Übungen, die in Kleingruppen durchgeführt werden. Dabei wird besonderer Wert darauf gelegt, den unterschiedlichen Wissensstand der Teilnehmer*innen zu berücksichtigen.



WORKSHOP: ARBEITSMEDIZINISCHE WOCHE ZUM THEMA »HÖREN«

Beschreibung des Workshops

Hören ist eine zentrale Voraussetzung für Kommunikation, Sicherheit und Leistungsfähigkeit am Arbeitsplatz – und spielt damit eine wichtige Rolle in der arbeitsmedizinischen Vorsorge.

Im praxisorientierten Workshop »Hören« vertiefen die Teilnehmer*innen ihr Wissen über den Aufbau, die Funktion und die häufigsten Erkrankungen des Hörorgans sowie deren arbeitsmedizinische Bedeutung.

Im Rahmen der Seminar-Reihe der **AKADEMIE im Klosterdorf** bietet der Workshop fundierte Einblicke in die Bereiche Anatomie und Physiologie des Ohres, diagnostische Verfahren in der Hörprüfung sowie Kommunikation und Gesprächsführung im arbeitsmedizinischen Kontext. Durch die Verbindung von theoretischem Wissen, praktischen Übungen und dem Austausch von Erfahrungen erwerben die Teilnehmenden umfassende Kompetenzen für die arbeitsmedizinische Praxis im Bereich Hördiagnostik und Lärmprävention.

Der Workshop gliedert sich in die zwei Module:

- **Grundlagen Diagnostische Verfahren – Ohren**
- **Kommunikation und Gesprächsführung**

Die detaillierten Kurspläne unserer Workshops erscheinen zeitnah hinter den jeweiligen Terminen auf unserer Homepage.

Link zu den Terminen:

<https://waz-rietberg.de/unsere-akademie/>

■ Anatomie und Physiologie und Pathologie des Ohres

Pathologie des Außen-, Mittel- und Innenohres, Krankheitsbild der Lärmschwerhörigkeit / typische Befunde, Freizeitlärm, Anamnesehinweise, Inspektion des Außenohres

■ Tonaudiometrie, Sprachaudiometrie, Vertäubung

Bestimmung der Hörschwelle in Luft- und Knochenleitung, Weber-Test, Ausfüllen der Untersuchungsbögen, Anamnese in Lärm I und Lärm II, Anforderungen an das Audiometer

■ Akustische Grundlagen

Schallvorgänge, Messung, Bewertung, Frequenz, Schallpegel, Beurteilungspegel

■ Grundlagen Arbeitsmedizinische Gehörvorsorge

Lärm- und Vibrationsarbeitsschutzverordnung (LärmVibrationsArbSchV), Verordnung zur arbeitsmedizinischen Vorsorge (ArbmedVV), DGUV-Empfehlung Lärm, BK-Anzeige, Aufgaben des arbeitsmedizinischen Assistenzpersonals

■ Gehörschutz

Individueller Gehörschutz, Beratung der Probanden, Versicherungsmedizinische Fragen, Hygiene und Desinfektion

■ Praktische Übungen Audiometr. Übungen in Gruppen

Übungen zur Vertäubung, Sprachaudiometrie mit Vorführung, Übungen zur Beurteilung des Siebtestes (Lärm I), Übungen zur Beurteilung der audiometrischen Ergebnisse der Ergänzungsuntersuchung (Lärm II), Fehlerquellen bei audiometrischen Untersuchungen, Praktische Übungen zur Bearbeitung und Auswertung der Untersuchungsbögen in Gruppenarbeit

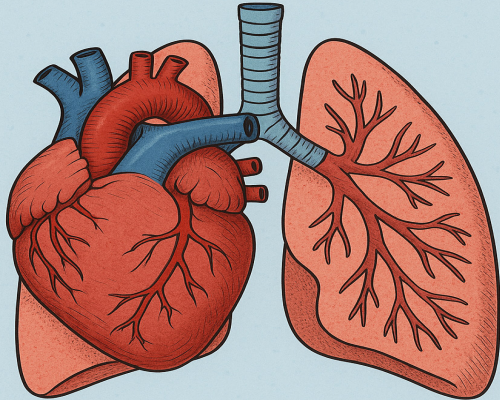
■ Kommunikation und Gesprächsführung

Kommunikationstechniken und Gesprächsführung, Grundlagen der gewaltfreien und professionellen Kommunikation sowie die Reflexion der eigenen Berufsrolle. Thematisiert werden zudem die bewusste Gestaltung von Nähe und Distanz im beruflichen Handeln sowie die Bedeutung kollegialer Reflexion für eine qualitätsgesicherte Arbeit.

■ Abschluss

Möglichkeit zur Teilnahme an der Lernerfolgskontrolle zur Anerkennung des Kurses für das Weiterbildungszertifikat Medizinische Fachangestellte und Arzthelfer*innen »Arbeitsmedizin/Betriebsmedizin« gem. dem Fortbildungscurriculum der Ärztekammer, Besprechung der Testergebnisse, Diskussion, Erfahrungsaustausch, Lehrgangsbeurteilung, Teilnahmebescheinigungen, Verabschiedung

Der Workshop beinhaltet praxisnahe Übungen, die in Kleingruppen durchgeführt werden. Dabei wird besonderer Wert darauf gelegt, den unterschiedlichen Wissensstand der Teilnehmer*innen zu berücksichtigen.



WORKSHOP: ARBEITSMEDIZINISCHE WOCHE ZUM THEMA »HERZ & LUNGE«

Beschreibung des Workshops

Herz und Lunge stehen im Mittelpunkt vieler arbeitsmedizinischer Untersuchungen – ob bei der Vorsorge, Eignungsbeurteilung oder Gesundheitsberatung.

Im praxisorientierten Workshop »Herz & Lunge« vertiefen die Teilnehmer*innen ihr Wissen über Aufbau, Funktion und häufige Erkrankungen des Herz-Kreislauf- und Atmungssystems.

Der Workshop ist Teil der Seminar-Reihe der **AKADEMIE im Klosterdorf** und widmet sich den zentralen Themenbereichen Herz-Kreislauf-System und Atmungsorgane. Vermittelt werden vertiefte Kenntnisse zu den physiologischen Grundlagen, den diagnostischen Verfahren sowie zu den organisatorischen und administrativen Abläufen in der arbeitsmedizinischen Praxis.

Durch die Kombination aus fundierter Theorie, praktischen Übungen und kollegialem Erfahrungsaustausch werden die Teilnehmenden gezielt auf die Anforderungen der arbeitsmedizinischen Praxis im Bereich Herz und Lunge vorbereitet.

Der Workshop gliedert sich in die drei Module:

- **Grundlagen Diagnostische Verfahren – Herz-Kreislauf**
- **Grundlagen Diagnostische Verfahren – Lunge**
- **Administration und Koordination**

Die detaillierten Kurspläne unserer Workshops erscheinen zeitnah hinter den jeweiligen Terminen auf unserer Homepage.

Link zu den Terminen:

<https://waz-rietberg.de/unsere-akademie/>

■ Grundlagen Herz & Kreislauf

- Anatomie und Physiologie von Herz und Blutgefäßen
- Blutdruck, Puls und Herzrhythmus
- Relevante Herz-Kreislauf-Erkrankungen in der Arbeitsmedizin
- Belastungsfaktoren im Arbeitsumfeld (z. B. Stress, Lärm, Schichtarbeit)

■ Grundlagen Lunge & Atmung

- Aufbau und Funktion der Lunge
- Atemmechanik und Gasaustausch
- Häufige Lungenerkrankungen mit arbeitsmedizinischer Bedeutung (z. B. Asthma, COPD, Staubexposition)
- Einflüsse von Umwelt- und Arbeitsplatzfaktoren auf die Atemwege

■ Diagnostische Verfahren in der Praxis

- Durchführung und Interpretation der Spirometrie (Lungenfunktionstest)
- EKG-Grundlagen und praktische Anwendung
- Blutdruckmessung, Belastungstests und Erhebung von Vitalparametern
- Umgang mit auffälligen Befunden

■ Prävention & Gesundheitsförderung

- Arbeitsmedizinische Vorsorgeuntersuchungen und deren Bedeutung
- Aufklärung über gesundheitliche Risikofaktoren
- Unterstützung ärztlicher Beratungsgespräche
- Erste-Hilfe-Aspekte bei akuten Herz- oder Atemnotfällen

■ Praxisorganisation & Kommunikation

- Praktische Übungen im Umgang mit medizinischen Geräten
- Hygiene, Kalibrierung und Dokumentation
- Kommunikation mit Ärzt*innen und Beschäftigten
- Datenschutz und vertraulicher Umgang mit Gesundheitsdaten

■ Betriebliche Abläufe & Administration

- Qualitätssicherung und Terminmanagement: Zeit- und Fristenüberwachung im arbeitsmedizinischen Alltag
- Vorsorgedokumentation und Gesundheitsakte: Aufbau, Datenschutz, Aufbewahrung und Leistungsabrechnung
- Zusammenarbeit mit externen Partnern: Netzwerkkoordination im Rahmen von BGM und BEM, Schnittstellenmanagement und effiziente Kommunikation
- Pflege- und Wartungsmanagement von Medizinprodukten: Dokumentation, Aufbereitung sowie Einhaltung von Hygiene- und Sicherheitsstandards

■ Abschluss

Möglichkeit zur Teilnahme an der Lernerfolgskontrolle zur Anerkennung des Kurses für das Weiterbildungszertifikat Medizinische Fachangestellte und Arzthelfer*innen »Arbeitsmedizin/Betriebsmedizin« gem. dem Fortbildungscurriculum der Ärztekammer, Besprechung der Testergebnisse, Diskussion, Erfahrungsaustausch, Lehrgangsbeurteilung, Teilnahmebescheinigungen, Verabschiedung

Der Workshop beinhaltet praxisnahe Übungen, die in Kleingruppen durchgeführt werden. Dabei wird besonderer Wert darauf gelegt, den unterschiedlichen Wissensstand der Teilnehmer*innen zu berücksichtigen.

UNSERE REFERENTEN*INNEN

Unsere Referenten*innen

Referent*in	Über die Referent*innen
Friedemann Bohlen	Facharzt für Arbeitsmedizin und Innere Medizin, leitender Arzt im Werkarztzentrum Rietberg e.V. Als erfahrener Arbeitsmediziner verbindet er fundiertes Fachwissen mit praxisnaher Erfahrung aus dem Berufsalltag. Durch seine Tätigkeit im Werkarztzentrum Rietberg e.V. kennt er die vielfältigen gesundheitlichen Anforderungen und Vorsorgeverfahren in der Arbeitsmedizin. Er vermittelt komplexe medizinische Inhalte verständlich und anwendungsorientiert.
Dr. Mechthild Echterhoff	Diplom-Psychologin, Gesundheitswissenschaftlerin (Dr. Public Health), Heilpraktikerin für Psychotherapie Als selbstständige psychologische Beraterin und Coach am INSTITUT FÜR GESUNDE UNTERNEHMEN begleitet sie Unternehmen bei der Umsetzung gesundheitsfördernder Maßnahmen. Durch ihre langjährige Erfahrung in der Gesundheitsförderung vermittelt sie praxisnahes Know-how und verständliche Strategien, die sich direkt im Arbeitsalltag des Assistenzpersonals anwenden lassen.
Charlotte Goehrs	Assistenzärztin in Weiterbildung zur Fachärztin für Augenheilkunde Sie bringt Einblicke aus dem Klinikalltag in den Workshop ein und vermittelt aktuelles Wissen aus der Augenheilkunde praxisnah. Sie zeigt, wie Grundlagen des Sehens und Vorsorgemaßnahmen direkt im beruflichen Alltag umgesetzt werden können und gibt Teilnehmenden hilfreiche Tipps im Umgang mit Sehproblemen – anschaulich und praxisnah.
Dr. Susan Luthardt	Fachärztin für Psychiatrie und Betriebsmedizin, Werkarztzentrum Rietberg e.V. Sie verbindet medizinisches Wissen über psychische Gesundheit mit arbeitsmedizinischer Praxis. Durch ihre Tätigkeit im Werkarztzentrum Rietberg e.V. kennt sie die Anforderungen und Herausforderungen des Arbeitsalltags genau. Neben den fachlichen Themen bringt Sie Expertise in den Bereichen Resilienz, Stressbewältigung und Gesundheitsförderung mit . Mit Impulsen aus dem Rahmenprogramm – etwa Waldbaden – schafft sie wertvolle Verbindungen zwischen Theorie und erlebbarer Entspannung.
Alicia Möllenbrock	Hörakustikmeisterin und Augenoptikerin bei »die 2 Hören und Sehen« Sie verfügt über fundiertes Wissen in der Hör- und Sehgesundheit und bringt vielfältige Praxiserfahrung aus der täglichen Arbeit mit Menschen ein. Durch ihre Expertise in Beratung, Training und audiologischer Versorgung vermittelt sie Inhalte verständlich und praxisorientiert. Ihre Einblicke in Hörtests, Hörgeräteanpassung und Sehanalyse bieten dem Assistenzpersonal wertvolle Anregungen für die arbeitsmedizinische Praxis.
Dr. med. Barthel Scheffler	Facharzt für Hals-Nasen-Ohrenheilkunde, Praxisinhaber in Rietberg Als niedergelassener HNO-Facharzt verbindet er fundiertes Fachwissen mit praktischer Erfahrung aus dem Praxisalltag. Er vermittelt komplexe medizinische Inhalte klar und anschaulich und zeigt anhand konkreter Beispiele den Bezug zur arbeitsmedizinischen Vorsorge. Seine Expertise in der Diagnostik von HNO-Erkrankungen und berufsbedingtem Hörverlust bietet dem Assistenzpersonal wertvolle, praxisnahe Einblicke.
Nadine Skok	Augenoptikermeisterin und Geschäftsführerin bei »die 2 Hören und Sehen« Sie verfügt über fundiertes Wissen in der Sehgesundheit und bringt langjährige Praxiserfahrung aus der optometrischen Untersuchung und Sehversorgung mit. Durch ihre tägliche Arbeit mit Sehtests und individueller Beratung vermittelt sie Inhalte klar, verständlich und praxisnah. Ihre anschaulichen Einblicke in die Sehvorsorge und die Bedeutung guten Sehens im Arbeitsalltag bieten dem Assistenzpersonal wertvolle Anregungen für die arbeitsmedizinische Praxis.

UNSERE REFERENTEN*INNEN

Unsere Referenten*innen

Referent*in	Über die Referent*innen
Dr. Regina Stange-Bopp	Fachärztin für Innere Medizin und Arbeitsmedizin Durch ihre langjährige Tätigkeit in der Abteilung Prävention der VBG-Bezirksverwaltung Bielefeld verfügt sie über umfassende Erfahrung in der arbeitsmedizinischen Prävention und betrieblichen Gesundheitsförderung. Sie vermittelt zentrale Inhalte der Arbeitsmedizin verständlich und praxisorientiert. Mit ihrem besonderen Ansatz – etwa unter dem Motto »Die Mythen der Arbeitsmedizin« oder »Wer glaubt, dass der Bildschirm den Augen schadet ...« – verbindet sie fachliche Grundlagen mit lebendigen Beispielen aus der Praxis. So macht sie komplexe Themen greifbar, motiviert die Teilnehmenden und zeigt, wie sich arbeitsmedizinisches Wissen direkt im Berufsalltag anwenden lässt.
Sylvia Walz	Leiterin Vertrieb/Screening, Diatec Diagnostics GmbH, Berlin Sie verfügt über umfassende Erfahrung in der Durchführung und Auswertung von Hör- und Sehtests und vermittelt ihr Wissen praxisnah und verständlich. Durch ihre Tätigkeit im Training von Kleingruppen gestaltet sie Lerninhalte lebendig und anwendungsorientiert. Die Teilnehmenden profitieren von konkreten Methoden und Tools, die sich direkt im beruflichen Alltag umsetzen lassen.
Ellen Wiethof	Dipl.-Betriebswirtin, Geschäftsführerin des Werkarztzentrums Rietberg e.V. Mit ihrem Hintergrund in Betriebswirtschaft, Schwerpunkt Personalwirtschaft, und ihrer langjährigen Erfahrung in leitender Personalposition verbindet sie organisatorisches Know-how mit praxisnaher Führungskompetenz. Sie vermittelt praxisorientierte Methoden zu Kommunikation, Gesprächsführung, Motivation und Wahrnehmung und unterstützt das Assistenzpersonal mit konkreten Werkzeugen für den Berufsalltag sowie für eine reflektierte Nähe-Distanz-Gestaltung und kollegiale Zusammenarbeit.
Christian Sorembik	Geschäftsführer Doceomed UG, Notfallsanitäter, Dozent Als erfahrener Notfallsanitäter verfügt er über fundiertes Fachwissen mit praxisnaher Erfahrung aus dem Berufsalltag, welches er in seiner Tätigkeit als Dozent weitervermittelt. Als Geschäftsführer von Doceomed UG ist es ihm zudem eine Herzensangelegenheit, Menschen in Erster Hilfe, Brandschutz & Arbeitssicherheit zu helfen, um Ihnen ihre Scheu zu nehmen.
Dr. Alexandra Fabisch	Ärztin in Weiterbildung zur Arbeitsmedizinerin Als Ärztin und ehemalige Unternehmensberaterin verbindet Frau Dr. Fabisch Medizin und Arbeitswelt. Im Curriculum der Akademie betreut sie die Themenbereiche Herz-, Kreislauf und Lunge. Dabei ist es ihr wichtig, Fachwissen lebendig und praxisorientiert zu vermitteln und insbesondere arbeitsmedizinisch relevante Fragestellungen zu beantworten.
Patrick Kloos	Key-Account-Manager Arbeitsmedizin bei OCULUS Optikgeräte GmbH Als erfahrener Key-Account-Manager im Bereich Arbeitsmedizin verbindet Herr Kloos technisches Fachwissen mit praxisnaher Anwendung in der Diagnostik. Er vermittelt fundierte Kenntnisse zur Perimetrie und begleitet die Teilnehmenden bei praktischen Übungen im Bereich der diagnostischen Verfahren am Auge. Dabei legt er besonderen Wert auf eine anschauliche, praxisorientierte Wissensvermittlung und den direkten Transfer in den arbeitsmedizinischen Alltag.
Thomas Siekmann	Ltd. Sicherheitsingenieur bei IAGS Ingenieurbüro GbR Als leitender Sicherheitsingenieur verfügt Herr Siekmann über umfassende Expertise im Bereich Lärmschutz und physikalischer Grundlagen. Im Curriculum der Akademie betreut er die Themenfelder Lärm, physikalische Grundbegriffe, Lärmmessung, Lärminderung sowie gesetzliche Grundlagen. Dabei ist es ihm ein besonderes Anliegen, komplexe Inhalte verständlich und praxisnah zu vermitteln und den Teilnehmenden konkrete Ansätze für den betrieblichen Arbeits- und Gesundheitsschutz aufzuzeigen.

ORGANISATORISCHES 1/2

Veranstalter

- AKADEMIE im Klosterdorf – Werkarztzentrum Rietberg e.V.

Organisatorische Leitung

- Ellen Wiethof, Werkarztzentrum Rietberg e.V.
- Tel.: 05244 703950
- E-Mail: seminare@waz-rietberg.de

Tagungsort

- Gästehaus Abtei Varensell
- Hauptstraße 53
- 33397 Rietberg

Kursgebühren je Workshop

- € 890,00/Person inkl. Verpflegungsleistungen zzgl. MwSt.
- Frühbucherrabatt für **Kursbuchungen 2026** bis 31.01.2026 (Schwerpunkt »Sehen«) und bis 30.04.2026 (Schwerpunkt »Hören«) € 850,00/Person inkl. Verpflegungsleistungen zzgl. MwSt.

Verpflegungsleistungen

- Frühstück: Buffetform
- Tagungsgetränke ganztags: Kaffee, Tee, Mineralwasser, Apfelsaft unlimited vor dem Tagungsraum
- Stehkafee am Vormittag: Plätzchen und Obstkorb
- Mittagessen: Salat, warme Hauptspeise, Dessert, inklusive Mineralwasser
- Kaffeepause nachmittags: hausgemachter Kuchen/Gebäck
- Abendessen: Buffetform, alkoholfreie Getränke, alkoholische Getränke (werden nach Verbrauch abgerechnet.)

Öffnungszeiten Tagungsbüro

- Montag - Donnerstag 08:30 Uhr – 16:00 Uhr
- Freitag 08:30 Uhr – 12:00 Uhr
- Tagungsbüro im Werkarztzentrum Rietberg e.V., Hauptstraße 56, 33397 Rietberg

Verkehrsanbindung

- **Autobahn A2:** Ausfahrt 24 Gütersloh, Richtung Gütersloh/Verl/Rietberg
- Verler Straße folgen danach abbiegen in Varensell Straße bis Hauptstraße, das Kloster befindet sich im Zentrum von Varensell
- **Deutsche Bahn:** Hbf. Gütersloh, ZOB Bussteig C 1-4 Buslinie 77 bis Kloster Varensell

Parkmöglichkeiten

- Direkt vor der Abtei Varensell, kostenlos

Veranstaltungsbeginn

- Beginn montags jeweils um 13:00 Uhr

Unterrichtszeiten

- Montag: Beginn 13:00 Uhr, Ende spätestens 17:00 Uhr
- Dienstag – Freitag: Beginn jeweils um 08:30 Uhr, Ende spätestens 17:00 Uhr, freitags Ende 12:00 Uhr (Abschluss gemeinsames Mittagessen optional)
- ab 12:00 Uhr Lernerfolgskontrolle zur Anerkennung des Kurses für das Weiterbildungszertifikat gem. Fortbildungscurriculum der Bundesärztekammer
- Es wird ausdrücklich darauf hingewiesen, dass die Unterrichtszeiten unbedingt eingehalten werden müssen, da eine Teilnahmebescheinigung sonst nicht ausgehändigt werden kann.

ORGANISATORISCHES 2/2

Anmeldung

Bitte senden Sie uns das Anmeldeformular an:

- E-Mail: seminare@waz-rietberg.de

Anmeldungen werden in der Reihenfolge des Eingangs bearbeitet. Für die Kurse gibt es jeweils eine Mindest- (10 Personen) und eine Höchstteilnehmerzahl (20 Personen). Der Veranstalter darf die Teilnahme von persönlichen und / oder sachlichen Voraussetzungen abhängig machen. Eine Erstattung nicht in Anspruch genommener Einzelmodule des Workshops ist ausgeschlossen.

Rücktritt Tagung

Tagungen (Tagungspauschalen):

- Bis 12 Wochen vor Veranstaltungsbeginn: Erheben wir € 30,00/Person als Vertragsgebühr
- Bis 4 Wochen vor Veranstaltungsbeginn: 50 % der Gesamtkosten
- Unter 4 Wochen vor Veranstaltungsbeginn: 60 % der Gesamtkosten
- Ab 3 Tage vor Veranstaltungsbeginn: 80 % der Gesamtkosten
- Absagen am Anfangsdatum der Veranstaltung: 100 % der Gesamtkosten

Nur schriftliche Stornierungen an seminare@waz-rietberg.de werden berücksichtigt. Ersatzteilnehmer*innen können jederzeit benannt werden.

Zimmerreservierung

- Die Zimmerreservierung im Kloster kann über seminare@waz-rietberg.de erfolgen.
- Die Zimmerpreise belaufen sich auf € 55,00/Person/Nacht ohne Verpflegung inkl. Internet und MwSt.

Zimmerreservierungen außerhalb des Klosters erfolgen durch die Teilnehmer*innen.

In Rietberg befinden sich folgende Hotels:

- Lind-Hotel info@lind-hotel.de
- Kauers - Boutique Hotel & Restaurant info@kauers.com

Rücktritt Zimmer im Gästehaus/Kloster

- Bis 4 Wochen vor Veranstaltungsbeginn: 100 % kostenfrei
- Unter 4 Wochen vor Veranstaltungsbeginn: 50 % der Gesamtkosten
- Ab 3 Tage vor Veranstaltungsbeginn: 80 % der Gesamtkosten
- Absagen am Anfangsdatum der Veranstaltung: 100 % der Gesamtkosten

Bei Zimmerreservierungen außerhalb des Klosters möchten wir Sie bitten, die Rücktrittsbedingungen des jeweiligen Anbieters zu beachten.

Hinweis

Von der Veranstaltung werden Fotoaufnahmen gemacht. Nach dem Kunsturhebergesetz dürfen diese verwendet werden, um damit die Atmosphäre der Veranstaltung zu zeigen. Dabei dürfen auch einzelne Personen aus dem Publikum identifiziert werden.

Änderungen vorbehalten

Wir bedanken uns herzlich bei den Firmen [Diatec Diagnostics GmbH](#), [Rennefeld & Oesterschlink GmbH & Co. KG](#) sowie [OCULUS Optikgeräte GmbH](#) für ihre freundliche Unterstützung der Workshops.



Bitte füllen Sie das Formular vollständig aus.

■ Teilnehmer*in:

■ Anschrift:

■ Telefon / Mobil:

■ E-Mail:

■ Ausbildungsberuf (Angabe erforderlich):

■ Firma / Adresse / Telefon:

■ Rechnungsanschrift (falls abweichend von Firmenadresse):

■ Vegetarier ja nein

■ Liegen Unverträglichkeiten vor?

■ Übernachtung im Gästehaus wird gewünscht ja nein

Hiermit willige ich ein, dass meine oben genannten personenbezogenen Daten zum Zweck der Anmeldung, Durchführung und Abwicklung des Workshops erhoben, gespeichert und verarbeitet werden. Mir ist bekannt, dass ich meine Einwilligung jederzeit mit Wirkung für die Zukunft widerrufen kann. Der Widerruf ist zu richten an: info@waz-rietberg.de.

Ich bestätige, dass ich die Datenschutzhinweise gelesen und verstanden habe.

■ Datum und Unterschrift, ggfs. Firmenstempel



Workshop für Assistenzpersonal in der Arbeitsmedizin mit dem Schwerpunkt »Hören«

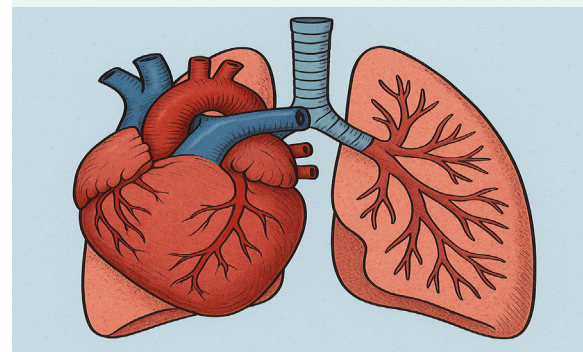
08.06.2026 – 12.06.2026

09.11.2026 – 13.11.2026



Workshop für Assistenzpersonal in der Arbeitsmedizin mit dem Schwerpunkt »Sehen«

28.09.2026 – 02.10.2026



Workshop für Assistenzpersonal in der Arbeitsmedizin mit dem Schwerpunkt »Herz & Lunge«

06.07.2026 – 10.07.2026

30.11.2026 – 04.12.2026

NOCH FRAGEN?

Werkarztzentrum Rietberg e.V.
Hauptstraße 56, 33397 Rietberg

Telefon: +49 (0) 5244 – 703950
E-Mail: seminare@waz-rietberg.de
Internet: waz-rietberg.de

DATENSCHUTZINWEISE 1/2

Datenschutzhinweis zur Erfassung und Verwendung personenbezogener Daten für Workshops

Wir nehmen den Schutz Ihrer personenbezogenen Daten sehr ernst. Nachfolgend informieren wir Sie gemäß der geltenden Datenschutzvorschriften über die Verarbeitung Ihrer Daten im Rahmen der Anmeldung, Durchführung und Abwicklung unserer Workshops.

Verantwortlicher

Verantwortlich für die Verarbeitung Ihrer personenbezogenen Daten ist:
Werkarztzentrum Rietberg e.V.
Hauptstraße 56
33397 Rietberg

Telefon: +49 (0) 5244 – 703950
E-Mail: info@waz-rietberg.de

Erfasste personenbezogene Daten

Im Rahmen der Workshop-Anmeldung und -Durchführung erfassen wir folgende Daten von Ihnen:

- Name, Vorname
- Anschrift
- Telefonnummer
- E-Mail-Adresse
- Ausbildungsberuf
- Rechnungsanschrift

Zweck und Rechtsgrundlage der Verarbeitung

Die Erfassung und Verarbeitung Ihrer personenbezogenen Daten erfolgt zu folgenden Zwecken:

- Bearbeitung Ihrer Anmeldung und Korrespondenz (Art. 6 Abs. 1 lit. b DSGVO)
- Organisation und Durchführung des Workshops (Art. 6 Abs. 1 lit. b DSGVO)
- Rechnungsstellung (sofern erforderlich) (Art. 6 Abs. 1 lit. b DSGVO)
- Erfüllung gesetzlicher Aufbewahrungspflichten (Art. 6 Abs. 1 lit. c DSGVO)

Speicherung Ihrer Daten

Ihre personenbezogenen Daten werden nur so lange gespeichert, wie dies für die Durchführung und Abwicklung des Workshops sowie zur Erfüllung gesetzlicher Anforderungen erforderlich ist. Nach Ablauf dieser Fristen werden die Daten gelöscht, es sei denn, Sie haben einer weiteren Nutzung zugestimmt.

Weitergabe an Dritte

Ihre Daten werden grundsätzlich nicht an Dritte weitergegeben, es sei denn, dies ist für die Durchführung des Workshops erforderlich (z. B. für Kooperationspartner) oder es besteht eine gesetzliche Verpflichtung.

Datensicherheit

Wir setzen technische und organisatorische Maßnahmen ein, um Ihre Daten vor unbefugtem Zugriff, Verlust oder Zerstörung zu schützen. Ihre per E-Mail übermittelten Daten werden vertraulich behandelt.

Ihre Rechte

Sie haben das Recht, über Ihre gespeicherten personenbezogenen Daten Auskunft zu erhalten, sowie das Recht auf Berichtigung, Löschung oder Einschränkung der Verarbeitung dieser Daten. Darüber hinaus können Sie der Verarbeitung widersprechen und haben das Recht auf Datenübertragbarkeit. Wenden Sie sich dazu an die oben genannten Kontaktdaten.

Falls Sie der Meinung sind, dass die Verarbeitung Ihrer Daten gegen datenschutzrechtliche Bestimmungen verstößt, können Sie sich bei einer Aufsichtsbehörde beschweren.

DATENSCHUTZINWEISE 2/2

Freiwilligkeit der Bereitstellung

Die Bereitstellung Ihrer personenbezogenen Daten erfolgt freiwillig. Ohne diese Angaben ist jedoch eine Anmeldung und Teilnahme am Workshop nicht möglich.

Kontakt bei Fragen

Bei Fragen zum Datenschutz können Sie sich jederzeit an uns wenden:

Werkarztzentrum Rietberg e.V.

Hauptstraße 56

33397 Rietberg

Telefon: +49 (0) 5244 – 703950

E-Mail: info@waz-rietberg.de

Stand: Januar 2026